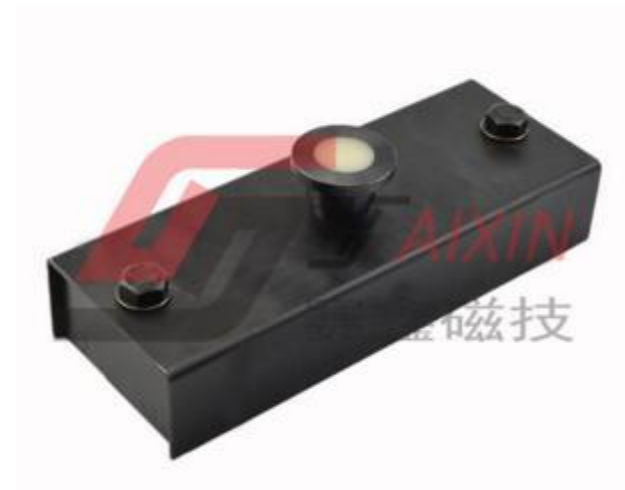
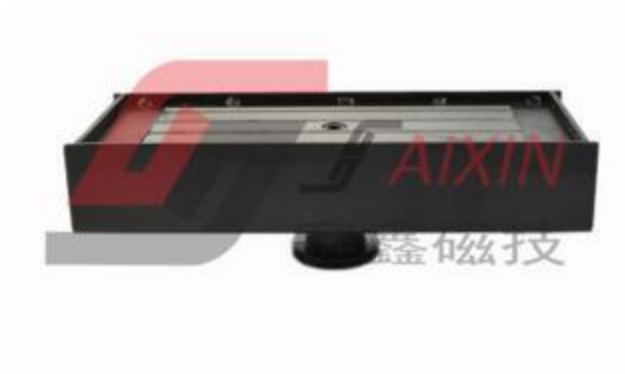


SX-2100 磁盒



“赛鑫”SX-2100 磁盒垂直拉脱力 2100 公斤以上，外观尺寸：32X12X6CM，产品净重：7.35KGS，我们通过合理设计磁路，设计出吸力达到 2100 公斤以上的 SX-2100 磁盒，能够满足国内震导台震动比较大，对磁盒剪切力要求比较高，墙板厚度大于 150 毫米的模板固定需求。

SX-1350 磁盒



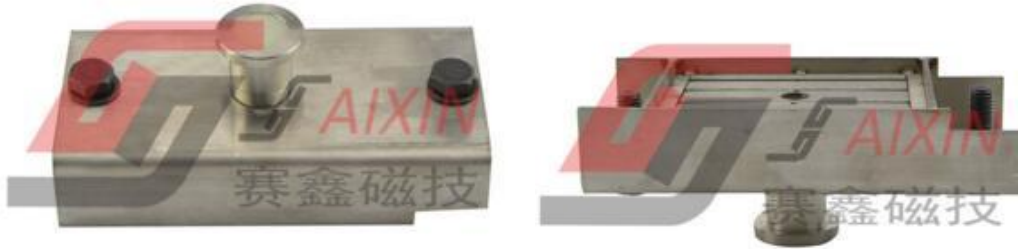
“赛鑫” SX-1350 磁盒是我司针对国内 100MM 左右厚度的实心或者夹心墙板而专门设计的一款固定磁盒，此产品填补了国内空白，吸力大小合适，价格比较适中，综合效益高。此款磁盒垂直拉脱力 1350 公斤以上，外观尺寸：32X9X6CM，产品净重 6.3KGS，使用一个撬棍就可以控制磁力开关。

SX-1000 磁盒



根据国内边模有出钢筋的情况，要求磁盒尺寸不能太宽，赛鑫精心设计了一款 SX-1000 的边模固定磁盒，该磁盒外观尺寸为 190X95X40 毫米，吸力却可以达到 1000 公斤以上。同时考虑国内施工现场的环境比较恶劣，混凝土浆容易对磁盒在进行腐蚀，进而影响磁盒开关灵活程度，我们采用新型不锈钢材料，不但解决了防腐蚀的问题，同时还保证了对磁力的闭合作用，确保安全使用！

SX-800 磁盒



赛鑫“SX-800 磁盒”吸附力达到 800 公斤以上，产品本身重量 2.4 公斤，外观尺寸 19X9X4CM。我们设计了简单便捷的开关按钮，使用撬棍可以很轻松的控制磁力。真正做到工作时，磁力 100%发挥作用；磁力系统闭合时，人工可以很轻松的提起或者移动磁盒。